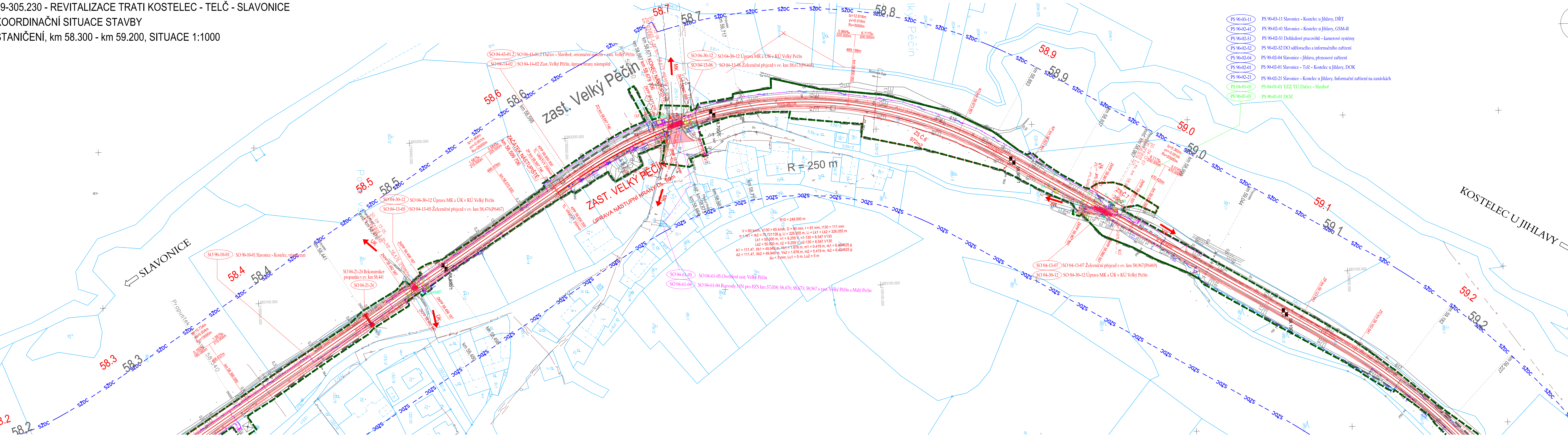


19-305.230 - REVITALIZACE TRATI KOSTELEČ - TELČ - SLAVONICE  
KOORDINAČNÍ SITUACE STAVBY  
STANIČENÍ, km 58.300 - km 59.200, SITUACE 1:1000



LEGENDA:

- NÁVRH
- DEMOLICE
- ZAMĚŘENÍ STÁVAJÍCÍHO STAVU
- NÁVAZNÉ INVESTICE, SOUBĚŽNÉ STAVBY
- KATASTRÁLNÍ MAPA - HRANICE POZEMKŮ
- KATASTRÁLNÍ MAPA - SLUČKOVÁ HRANICE
- KATASTRÁLNÍ MAPA - HRANICE KATASTRÁLNÍCH ÚZEMÍ
- HRANICE DŘÁŽNÍHO POZEMKU
- OCHRANNÉ PÁSMA SŽDC
- HRANICE STAVBY
- TRATIVOD DN150
- HRANICE NEBEZPEČNÉHO PÁSMU PŘEJEZDU
- OCÉLOVÉ ZÁBRADLÍ
- ZAŘÍZENÍ STAVENISTE
- POZEMNÍ KOMUNIKACE
- PROVIZORNÍ KOMUNIKACE
- CHODNÍK
- NÁSTUPISTĚ
- REKULTIVACE
- PŘEJEZDY
- ÚPRAVA ZPEVNĚNÝCH PLOCH
- SVAH ZÁŘEZU
- SVAH NÁSPU
- ZELENĚ (OHUMUSOVÁNÍ A OSETÍ TRAVNÍM SEMENEM)
- LAMPA VEŘEJNÉHO OSVĚTLENÍ
- NÁVĚSTIDLO
- PEDELOGICKÝ VRT (2013)
- ARCHIVNÍ GEOLOGICKÝ VRT
- KOPANÁ SONDA (2013)

STÁVAJÍCÍ INŽENÝRSKÉ SÍTĚ:

- VODOVOD - VAS JIHLAVA
- VODOVOD - KOSTELECKÉ UZENINY
- VODOVOD - OBEC JEZDOVICE
- VODOVOD - OBEC HODICE
- VODOVOD - OBEC ČERNÍČ
- VODOVOD - OBEC CIZKRAJOV
- VODOVOD - ČEVAK
- VODOVOD - SŽ s.o. - RSM BRNO
- VODOVOD - SŽ s.o. - SPS
- VODOVOD - TECHNICKÉ SLUŽBY TŘEŠT
- KANALIZACE DEŠŤOVÁ - KOSTELECKÉ UZENINY
- KANALIZACE DEŠŤOVÁ - TECHNICKÉ SLUŽBY TŘEŠT
- KANALIZACE DEŠŤOVÁ - SŽ - SPS
- KANALIZACE SPLAŠKOVÁ - OBEC JEZDOVICE
- KANALIZACE SPLAŠKOVÁ - OBEC HODICE
- KANALIZACE SPLAŠKOVÁ - SŽ - SPS
- KANALIZACE JEDNOTNÁ - ČEVAK
- KANALIZACE JEDNOTNÁ - VAS JIHLAVA
- KANALIZACE JEDNOTNÁ - TECHNICKÉ SLUŽBY TŘEŠT
- KANALIZACE JEDNOTNÁ - OBEC ČERNÍČ
- KANALIZACE JEDNOTNÁ - SŽ - SPS
- KANALIZACE OBECNÁ - KOSTELECKÉ UZENINY
- KANALIZACE BEZ ROZLIŠENÍ - SŽ - RSM BRNO
- KANALIZACE BEZ ROZLIŠENÍ - SŽ - SPS
- PLYN NTL - GRIDSERVICES
- PLYN STL - GRIDSERVICES
- PLYN STL VYŘAZENÝ - KOSTELECKÉ UZENINY
- PLYN STL - KOSTELECKÉ UZENINY
- PLYN STL - E.ON
- PLYN VTL - GRIDSERVICES
- PLYN VTL - NET4GAS
- PLYN VTL - E.ON
- PLYN - SŽ - RSM BRNO
- KABEL NN do 1kV PODZEMNÍ - VODAFONE
- KABEL NN do 1kV PODZEMNÍ - KOSTELECKÉ UZENINY
- KABEL NN do 1kV PODZEMNÍ - ZD SEDLEJOV
- KABEL NN do 1kV PODZEMNÍ - CETIN
- KABEL NN do 1kV PODZEMNÍ k ČOV - OBEC JEZDOVICE
- KABEL NN do 1kV NADZEMNÍ - E.ON

PŘELOŽKY INŽENÝRSKÝCH SÍTĚ:

- KABEL VO PODZEMNÍ - SPRÁVCE
- VODOVOD - SPRÁVCE
- KANALIZACE DEŠŤOVÁ - SPRÁVCE
- KABEL NN do 1kV PODZEMNÍ - SPRÁVCE
- KABEL VVN do 400 kV NADZEMNÍ - ČEPS
- KABEL VN do 35 kV PODZEMNÍ - SPRÁVCE
- KABEL VN do 35 kV NADZEMNÍ - SPRÁVCE
- KABEL VVN do 110 kV NADZEMNÍ - SPRÁVCE
- OPTICKÝ KABEL PODZEMNÍ - SPRÁVCE
- OPTICKÝ KABEL NADZEMNÍ - SPRÁVCE
- SDK KABEL PODZEMNÍ - SPRÁVCE
- SDK KABEL NADZEMNÍ - SPRÁVCE
- METALICKÝ KABEL PODZEMNÍ - SPRÁVCE
- METALICKÝ KABEL NADZEMNÍ - SPRÁVCE
- PLYN NTL - SPRÁVCE
- PLYN STL - SPRÁVCE
- PLYN VTL - SPRÁVCE
- KABEL NN PODZEMNÍ - SŽDC s.o. SEE
- KABEL NN NADZEMNÍ - SŽDC s.o. SEE
- ZABEZPEČOVACÍ KABEL PODZEMNÍ - SŽDC s.o. SSZT
- SĐELOVACÍ KABEL PODZEMNÍ - SŽDC s.o. SSZT
- KABEL SĐELOVACÍ - E.ON
- SŽ SSZT PODZEMNÍ SĐELOVACÍ
- SDK KABEL PODZEMNÍ - NET4GAS
- SDK KABEL PODZEMNÍ - M-SOFT JIHLAVA
- PODZEMNÍ SĐELOVACÍ KABEL - SŽ s.o. SSZT
- METALICKÝ PODZEMNÍ NEZAMĚŘENÝ - CETIN
- OPTICKÝ KABEL - OPTET NETWORK TŘEŠT
- OPTICKÝ KABEL - OPTOKON JIHLAVA
- OPTICKÝ KABEL PODZEMNÍ - NET4GAS
- OPTICKÝ PODZEMNÍ KABEL ZAMĚŘENÝ - CETIN
- OPTICKÝ KABEL - MĚSTO TELČ
- SŽ SSZT PODZEMNÍ OPTICKÝ ZÁKRES
- PRODUKTOVOD - SŽ - RSM BRNO
- TEPLOVOD - SŽ - RSM BRNO
- CHRÁNIČKY - MĚSTO DAČICE
- METALICKÝ PODZEMNÍ ZAMĚŘENÝ - CETIN

LEGENDA USES:

- EVROPSKÝ VÝZNAMNÁ LOKALITA
- NÁRODNÍ PŘÍRODNÍ REZERVACE
- PŘÍRODNÍ REZERVACE
- PŘÍRODNÍ PAMÁTKA
- OCHRANNÁ PÁSMO ZVLÁŠTĚ CHRÁNĚNÝCH ÚZEMÍ
- LOKÁLNÍ BIOKORIDOR
- LOKÁLNÍ BIOCENTRUM
- REGIONÁLNÍ NADREGIONÁLNÍ BIOKORIDOR
- REGIONÁLNÍ NADREGIONÁLNÍ BIOCENTRUM

ČISTOPIS 11/2020

VÝŠKOVÝ SYSTÉM BpV		SOUŘADNICOVÝ SYSTÉM S-JTSK	
Číslo změny:	Obsah změny:	Datum změny:	
01	-	-	
02	-	-	
03	-	-	
Objednatel: Správa železnic, státní organizace Dílažná 1007, 110 00 Praha 1			
Stavební správa západ Sokolovská 278/1955, 190 00 Praha 9			
Zhotovitel: Účastníci Společnosti "SP+SEU+SIGPROJ+Kostelec-Slavonice_DÚR"			
SUDOP PRAHA		signal PROJEKT	
Správce: SUDOP PRAHA a.s. Olšanská 1a, 1 80 Praha 3 tel.: +420 267 094 111 e-mail: praha@sudop.cz		Vedoucí týmu: ING. STANISLAV JAROS	
Asistent vedoucího týmu: ING. LUKÁŠ PÁNIK		Specialista profese: -	
Středisko: PROJEKTOVÉ STŘEDISKO PLZEŇ			
Vedoucí střediska: ING. OTA HELLER	Odpovědný projektant SO, VO, PS: ING. JAN VOŽECH	Vypracoval: ING. MICHAL NEJDL	Kontroloval: ING. LUKÁŠ PÁNIK
Název akce:	Číslo smlouvy: 19-305.230		
REVITALIZACE TRATI KOSTELEČ - TELČ - SLAVONICE	Projektový stupeň: DÚR		
Část:	Datum: 11/2020		
SITUACNÍ VÝKRESY	Číslo část: C.3		
Název přílohy:	Měřítko: 1:1000	Podobí formátu: 9xA4	Číslo přílohy: 19
KOORDINAČNÍ SITUACNÍ VÝKRES			

POZNÁMKA:

- ZÁKRES INŽENÝRSKÝCH SÍTĚ JE ORIENTAČNÍ A ODPOVÍDÁ PODKLADŮM PŘEDANÝCH JEDNOTLIVÝMI VLASTNÍKY POPŘ. JEJICH SPRÁVCI. PŘED ZAPOČETÍM ZEMNÍCH PRACÍ JE POVINNOSTÍ ZHOTOVITELE PROVÉST VYTÝČENÍ TRASY PODZEMNÍHO VEDENÍ A DODRŽET OCHRANNÉ PÁSMA A PODMÍNKY V TOMTO OCHRANNÉM PÁSMU.
- PŘESNOST VYTÝČENÍ DLE ČSN 730420-1, ČSN 730420-2.
- PRO VYTÝČENÍ BUDE POUŽITA PLATNÁ A OVĚŘENÁ VYTÝČOVACÍ SÍŤ STAVBY.
- Z DŮVODU PŘEHLEDNOSTI NEJSOU VYKRESLENA OCHRANNÁ PÁSMA JEDNOTLIVÝCH INŽ. SÍTĚ.
- SEZNAM PS A SO JE UVEDEN V PŘÍLOZE Č. 00.